

Configurer un boîtier Enttec ODE

Configurer le boîtier Enttec ODE sur système OS X

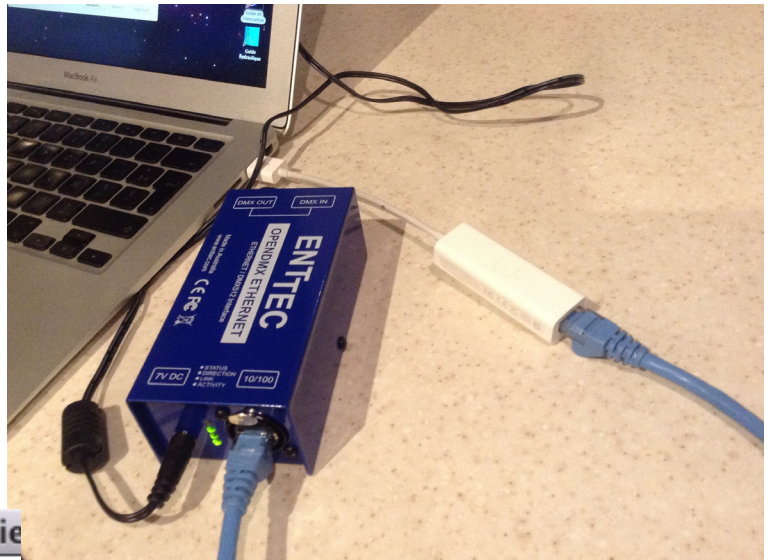
Le boîtier Enttec ODE est un nœud Art-Net qui peut être connecté à un réseau WIFI et compatible avec le mode Art-Net de l'application Run The Show DMX.

- ❑ Télécharger et installer sur votre ordinateur le programme Node Management Utility (NMU) en suivant le lien :

http://www.enttec.com/?main_menu=Products&pn=79001

- ❑ Connecter le boîtier Enttec ODE à un port Ethernet de l'ordinateur sur lequel le logiciel NMU a été installé.

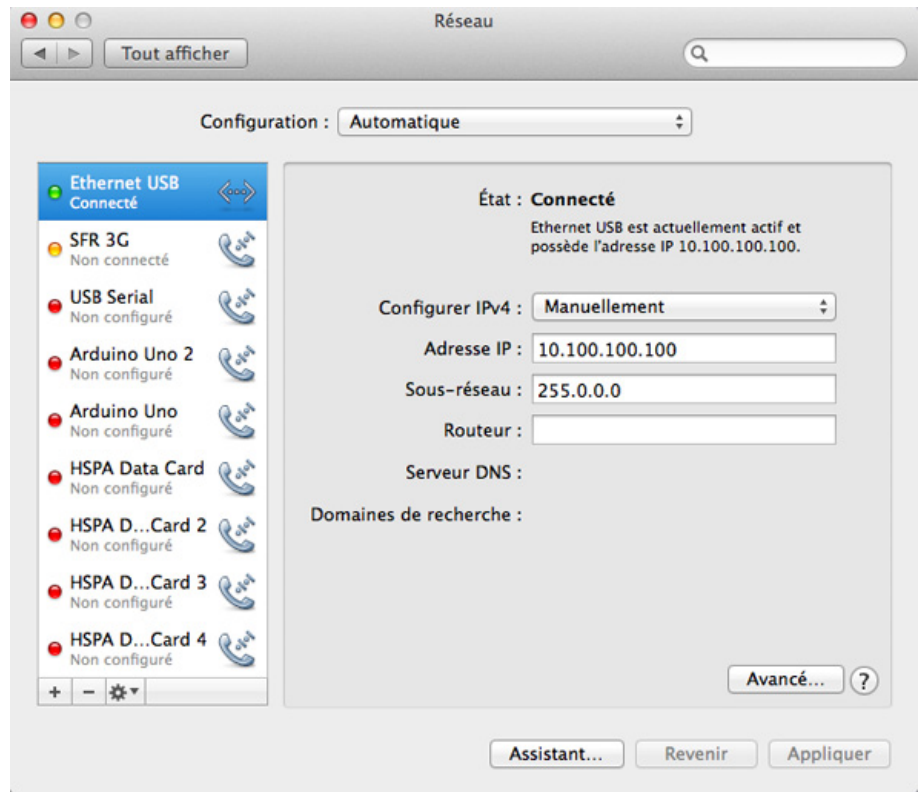
- ❑ Désactiver le WIFI de l'ordinateur auquel le boîtier est connecté (noter auparavant les paramètres de connexion : adresse IP et masque de sous réseau). Par exemple, ce sera : IP 192.168.1.1 et masque 255.255.255.0.



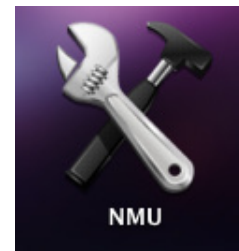
- ❑ Ouvrir ensuite les préférences réseau.

Ⓞ Configurer le port Ethernet de l'ordinateur sur le même réseau que le boîtier Enthec (le réglage d'usine du boîtier est une adresse du type 10.7.127.162, soit un réseau de classe A) :

- Choisir une configuration manuelle.
- Saisir une adresse IP dans le même réseau que le boîtier ODE. Par exemple 10.100.100.100.
- Compléter le masque de sous-réseau avec les valeurs 255.0.0.0
- Valider en cliquant sur « appliquer »
- Attention, l'ordinateur n'est plus connecté au réseau habituel ni à internet.

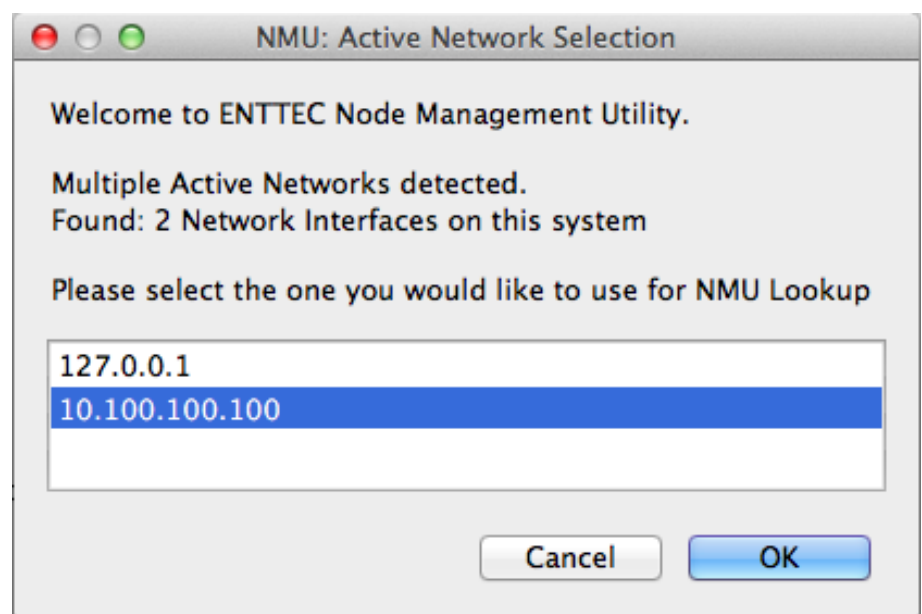


Ⓞ Lancer le programme NMU.

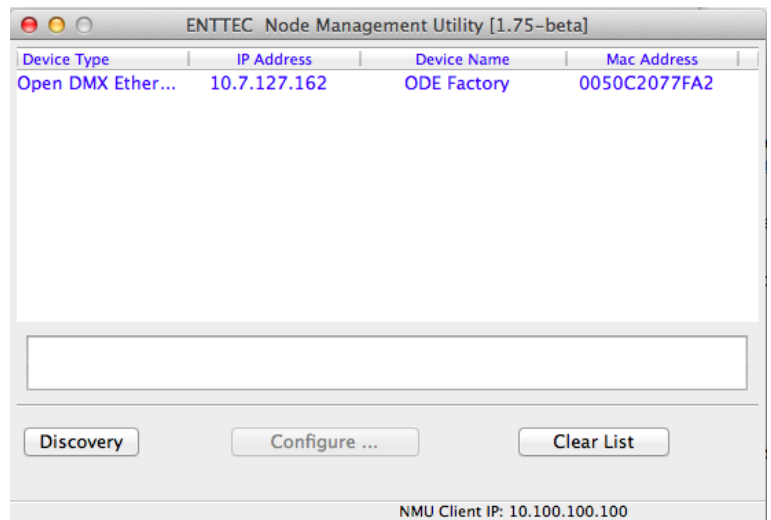


Ⓞ Au début de l'exécution du programme, une fenêtre s'ouvre pour vous demander de choisir une adresse IP parmi la liste des adresses qui existent dans l'ordinateur :

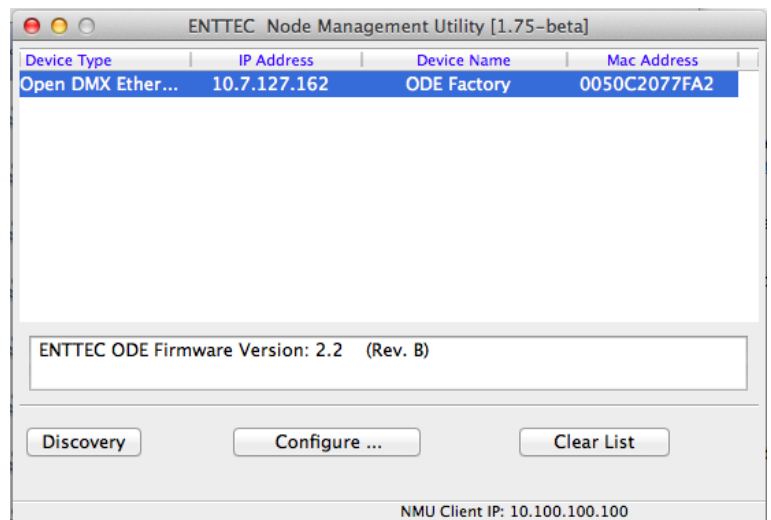
- Sélectionner celle que vous avez saisie dans le panneau de configuration de votre connexion Ethernet.
- Cliquer sur OK.



❶ La fenêtre principale du logiciel de configuration s'ouvre et, en cliquant sur le bouton « Discovery », le boîtier Enttec ODE doit apparaître.

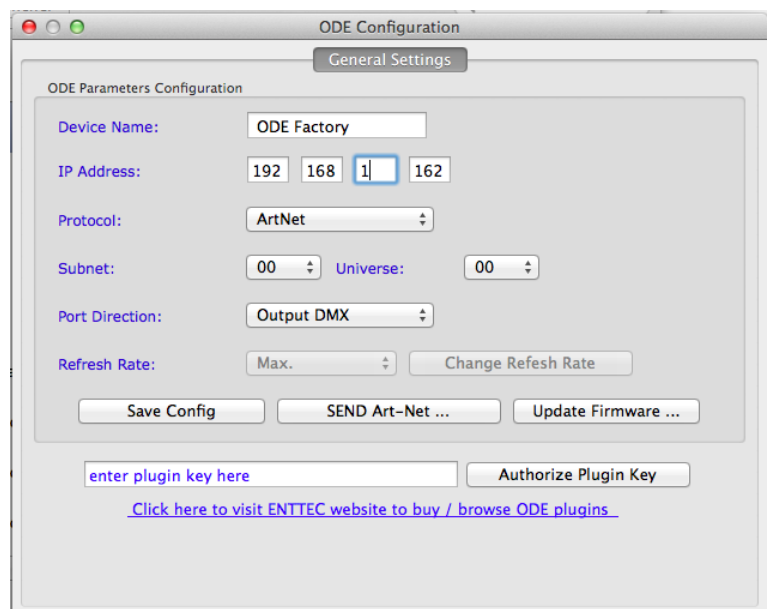


❷ Sélectionner le boîtier et cliquer alors sur le bouton « Configure... »



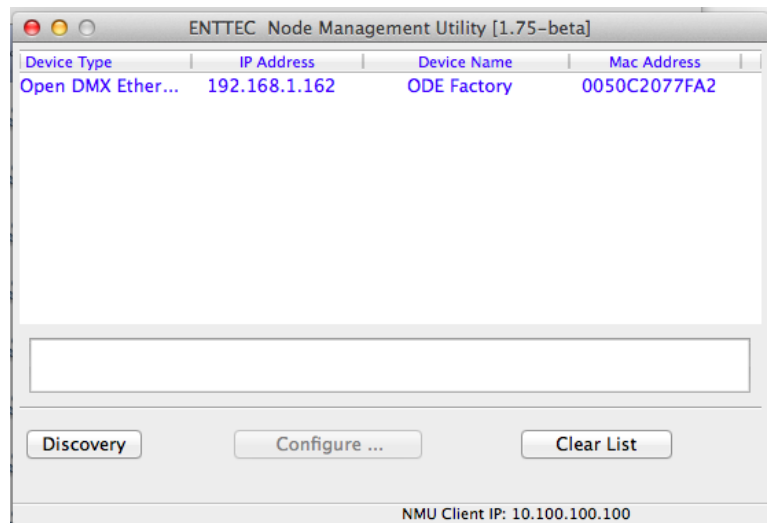
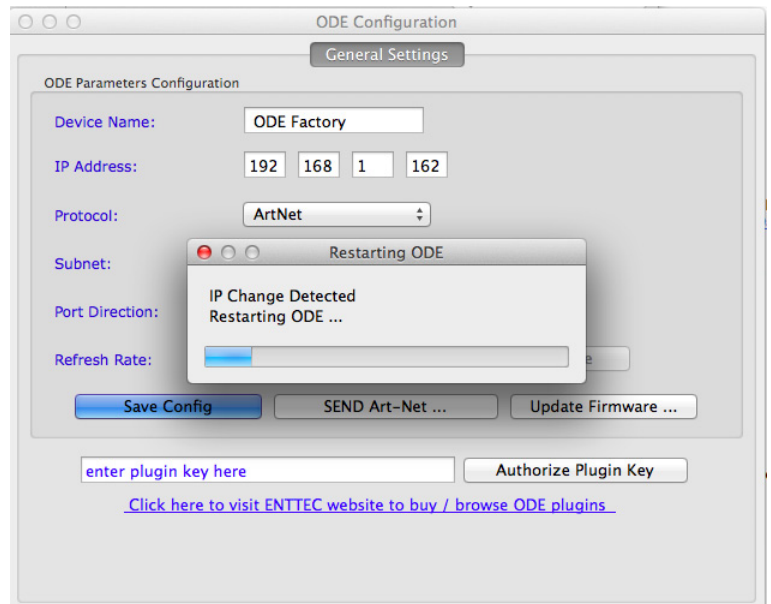
❸ Choisir une adresse IP qui appartient au réseau WIFI de votre installation. C'est à dire une adresse qui appartient à la même famille que celle que vous avez notée au début de la configuration. Attention de ne pas prendre une adresse déjà réservée par un autre appareil.

Par exemple, si votre réseau est du type C avec une adresse qui commence par 192.168.1 saisir une adresse qui commence de la même manière (les 3 premiers nombres sont très importants) mais dont le dernier n'est pas déjà utilisé. Vous avez le droit jusqu'à la valeur 254.

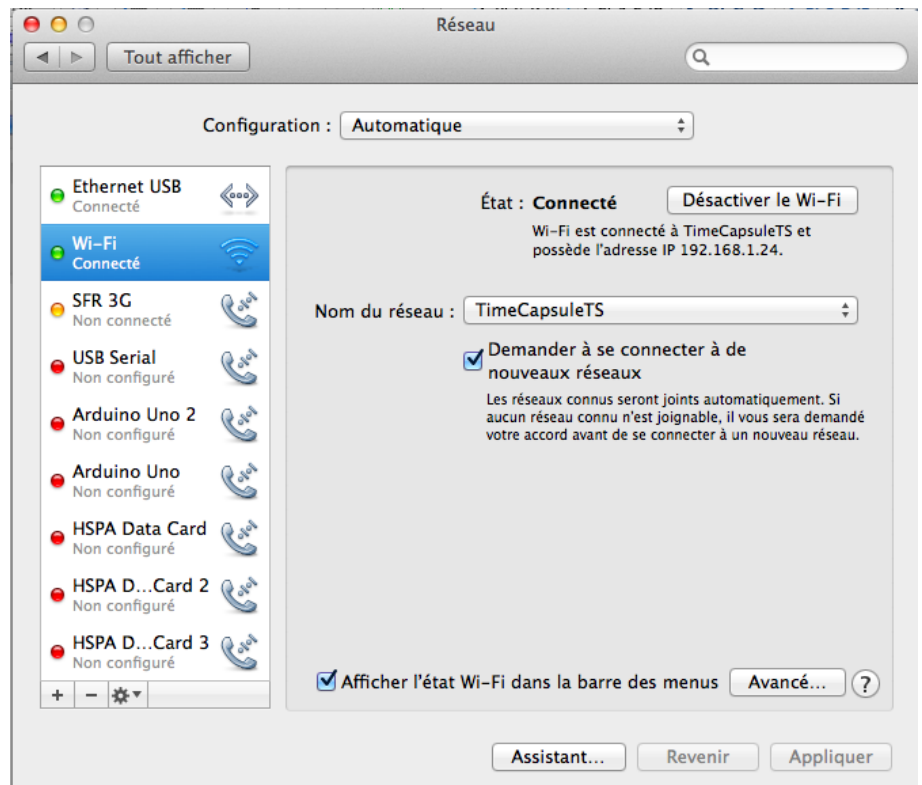


❹ Quand c'est fait, cliquer sur « Save Config ».

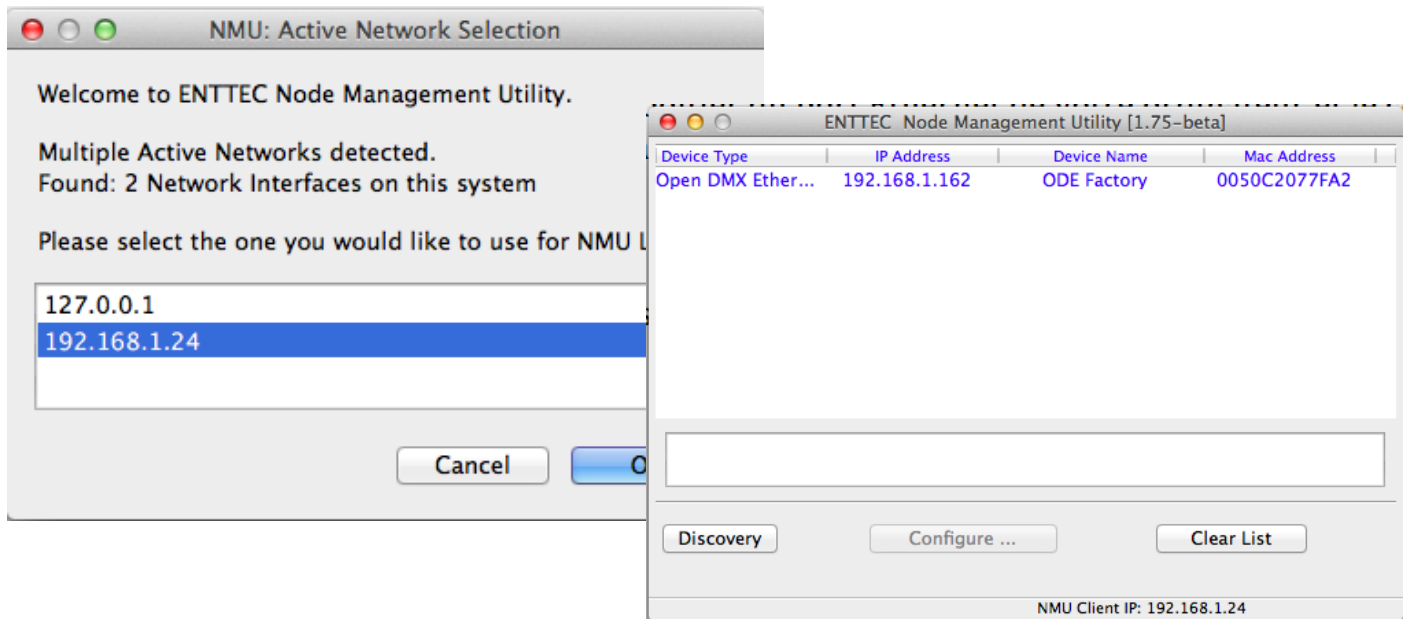
Ⓞ Attendre que le boîtier soit redémarré et que l'écran principal de NMU affiche le boîtier avec la nouvelle adresse IP.



Ⓞ Réactiver le WIFI sur votre ordinateur. S'il est configuré pour se connecter automatiquement, il n'y a rien à faire sinon, fixer en mode manuel l'adresse IP à la valeur que vous aviez noté précédemment (pas la même que le boîtier ODE).



- ⓐ Attention, il est fort probable qu'à ce stade, si vous continuez à utiliser le programme NMU, vous ayez un message d'erreur. En effet, la connexion Ethernet via la prise n'est plus configurée sur la bonne adresse IP et le logiciel n'est pas en mesure de retrouver le boîtier ODE.
- ⓑ Débrancher le boîtier du port Ethernet de votre ordinateur et le connecter au routeur WIFI de votre installation. Attendre quelques secondes avant d'aller plus loin. Il se peut qu'il soit nécessaire d'éteindre et rallumer le boîtier.
- ⓒ Relancer NMU, choisir le réseau 192.168.1... et lancer une nouvelle découverte. Le boîtier doit être visible dans la fenêtre.



- ⓐ Il ne reste plus qu'à connecter l'iPad sur le même réseau WIFI et de lancer l'application Run The Show DMX.

Dans le menu « paramètres » choisir le mode Art-Net et lancer la découverte des nœuds disponibles. Le boîtier ODE doit être visible et sélectionnable.